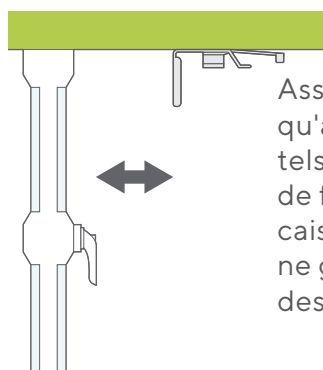
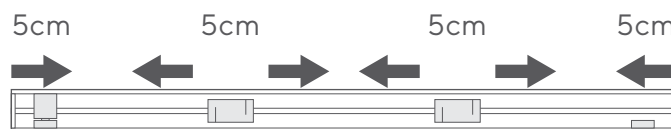


## Positionnement des supports de fixation



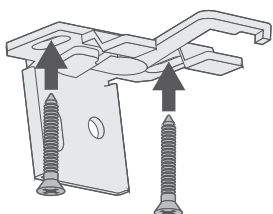
Assurez-vous qu'aucun élément tels qu'une poignée de fenêtre ou le caisson d'un volet, ne gêne lors de la descente du store.

Les supports extérieurs doivent être installés à une distance minimale de 5 cm des extrémités du store vénitien. Les autres supports peuvent être répartis de manière égale sur la largeur du store sans gêner le mécanisme interne de manipulation du store.



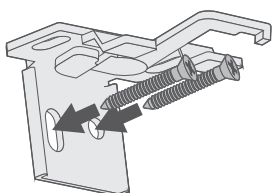
## Installation des supports de fixation

1



### Au plafond:

Utilisez les supports dans ce sens pour installer le store vénitien directement sous une surface horizontale (généralement au plafond ou dans l'encadrement de fenêtre). Ce type d'installation ne nécessite qu'une seule vis par support.

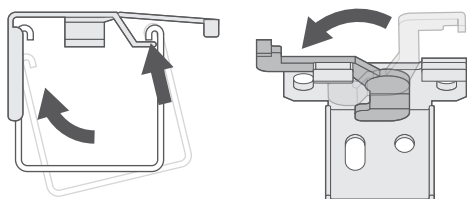


### Au mur:

Utilisez les supports dans ce sens pour installer le store vénitien directement sur une surface verticale (généralement au mur ou sur le châssis de la fenêtre). Ce type d'installation nécessite deux vis pour chaque support.

## Installation du store vénitien aluminium

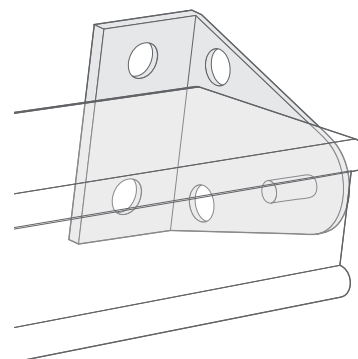
2



Pour fixer le store vénitien sur ses supports, ouvrez le système de verrouillage du support de manière à ce que celui-ci dépasse. Placez l'avant du caisson à l'avant du support, puis basculez le store de façon à ce qu'il se trouve au même niveau que l'arrière du support. Basculez ensuite doucement le système de verrouillage pour fixer le store. Pour retirer le store, il suffit d'ouvrir à nouveau le système de verrouillage.

## Informations complémentaires

Votre store vénitien est livré avec deux attaches en plastique transparentes permettant de fixer la barre de charge si vous installez le store sur une porte. Ces attaches ne sont pas nécessaires lors d'une installation sur fenêtre.



## Sécurité enfants

3

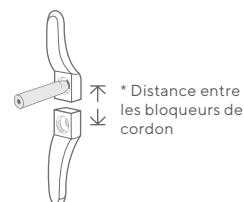
### Bloqueur de cordon

Le bloqueur de cordon doit être installé le plus près possible du coffre et doit se situer au minimum à 1.5m au-dessus du sol. Le cordon doit être entièrement enroulé autour du bloqueur de cordon lorsque le store n'est pas descendu. Utilisez le tableau ci-dessous pour déterminer la distance à respecter entre les 2 parties du bloqueur afin de pouvoir entièrement enrouler les cordons lorsque le store vénitien est remonté.

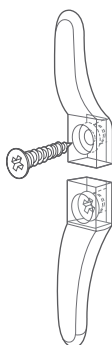
Placez les deux parties du bloqueur de cordon à la position souhaitée sur le mur, puis marquez l'emplacement des trous au crayon.

Hauteur	*Distance entre les bloqueurs de cordon (de milieu à milieu)
1-100cm	10cm
100.1-200cm	15cm
200.1-300cm	30cm

Marquez l'emplacement des trous, puis percez comme indiqué.



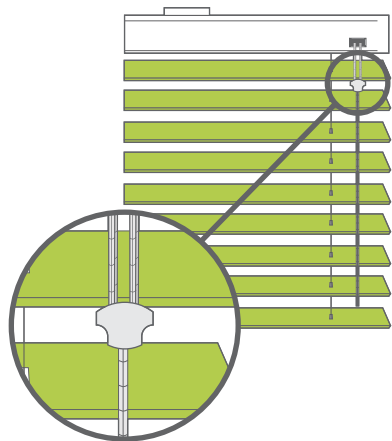
Utilisez les vis fournies pour installer le bloqueur de cordon sur le mur.



Enroulez les cordons autour des deux parties du bloqueur de cordon en réalisant une figure en forme de "8". Une fois les cordons entièrement enroulés, assurez-vous qu'ils soient bien tendus, afin d'éviter qu'une partie ne se détache si l'on tire sur le cordon.

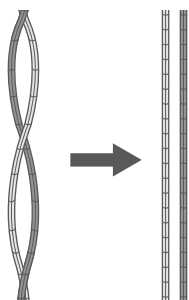


## Cordon déconnectable

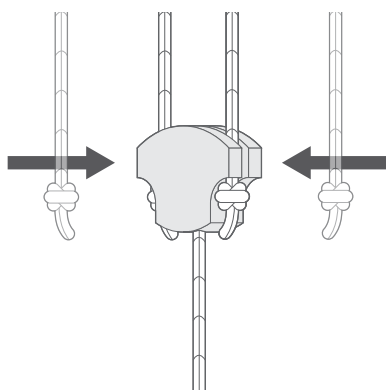


Par mesure de sécurité, un connecteur de cordon est prémonté sur les cordons d'enroulement du store. Ainsi si une force trop importante est exercée sur les cordons, le connecteur se rompt et déconnecte le cordon du store, évitant ainsi la création de boucles dangereuses.

Si le connecteur de cordon est déconnecté...



...les cordes se détachent.



Si les cordons glissent hors du connecteur, remplacez-les simplement dans les encoches latérales.