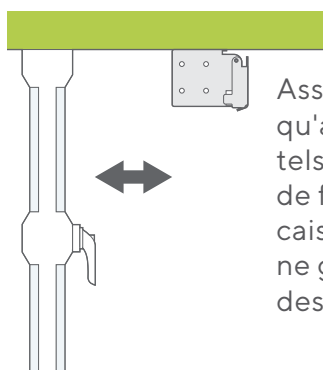


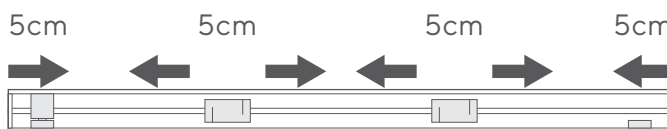
1

Positionnement des supports de fixation



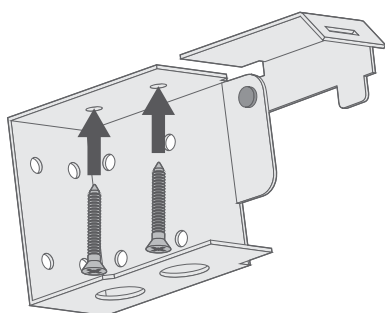
Assurez-vous qu'aucun élément tels qu'une poignée de fenêtre ou le caisson d'un volet, ne gêne lors de la descente du store.

Les supports extérieurs doivent être installés à une distance minimale de 5 cm des extrémités du store vénitien. Les autres supports peuvent être répartis de manière égale sur la largeur du store sans gêner le mécanisme interne de manipulation du store.



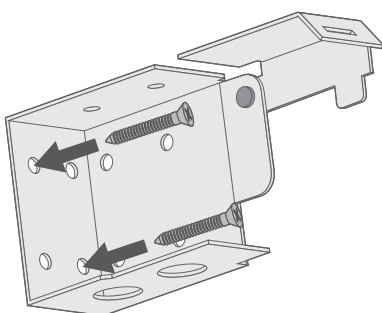
2

Installation des supports de fixation



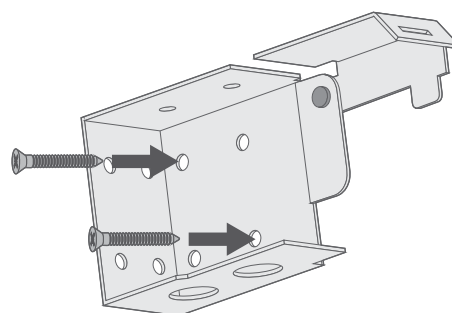
Au plafond

Fixation des supports directement au plafond ou dans l'encadrement.



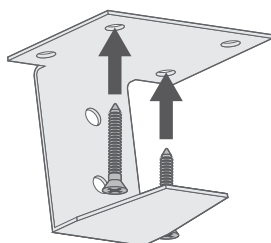
Au mur

Fixation des supports au mur ou directement sur le châssis de la fenêtre.

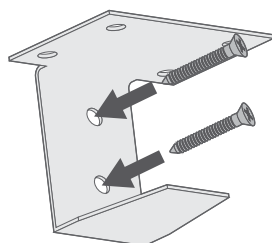


Entre murs

Fixation des supports sur les côtés de l'encadrement.



Au plafond



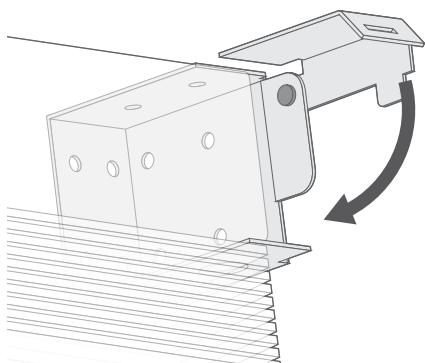
Au mur

Les stores vénitiens de grande largeur sont livrés avec des supports de soutien. Ces derniers doivent être positionnés au milieu de la fenêtre, à la même hauteur que les supports classiques. Assurez-vous que le positionnement des supports ne soit pas gêné par le mécanisme interne du store. Les supports de fixation peuvent être installés aussi bien au plafond qu'au mur.

Installation du store vénitien bois

BON A SAVOIR:

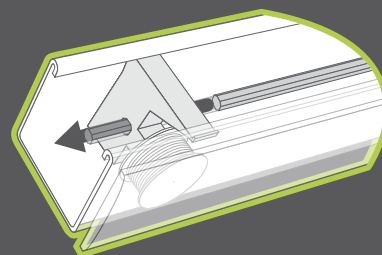
Si vous installez votre store dans un encadrement de fenêtre, il convient de réaliser l'étape n°4 (cantonnière) au préalable.



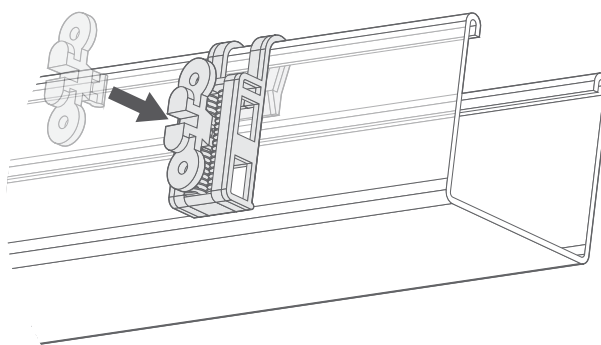
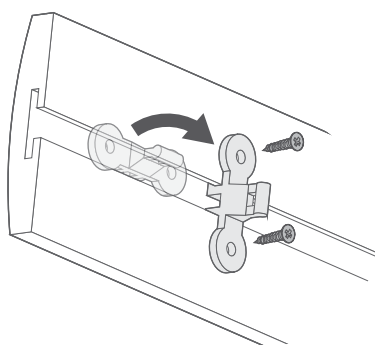
Après l'installation des supports, ouvrez les systèmes de verrouillage (vers le haut), insérez le coffre dans les supports, puis refermez les pour fixer le store. Lorsque vous fermez complètement les systèmes de verrouillage, vous devez entendre un clic.

BON A SAVOIR:

Si vous tirez sur les cordons pour orienter les lames du store, mais qu'elles ne bougent pas, retirez le store de ses supports (assurez-vous lors de cette manipulation que le store soit en position «ouverte» et que les cordons soient à longueurs égales), puis regardez à l'intérieur du coffre. Une barre métallique reliant les composants s'est probablement déplacée lors du transport, faites simplement glisser cette barre vers la gauche dans le mécanisme pour la replacer correctement.



Installation de la cantonnière



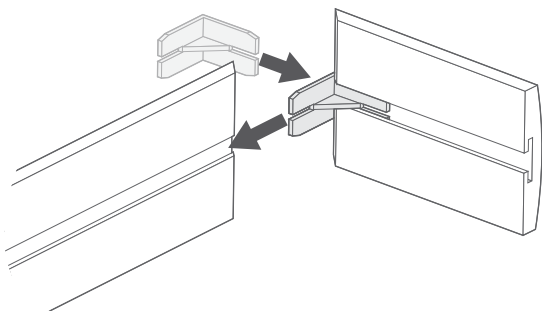
Glissez les clips correspondants dans la coulisse au dos de la cantonnière. Cette manipulation sera plus simple si vous les insérez à l'horizontale dans l'axe, vous pourrez ensuite les faire pivoter à la verticale en un seul mouvement puis les fixer. Répartissez-les de manière équitable sur toute la largeur. Accrochez les autres clips (ceux qui comportent un espace au milieu) sur le coffre en dirigeant l'espace vers l'extérieur. Assurez-vous que ces clips soient bien positionnés en fonction des clips fixés sur la cantonnière. Ensuite, clipsez simplement les deux ensembles en appuyant fermement la cantonnière sur le coffre.

Instruction de montage dans un encadrement:

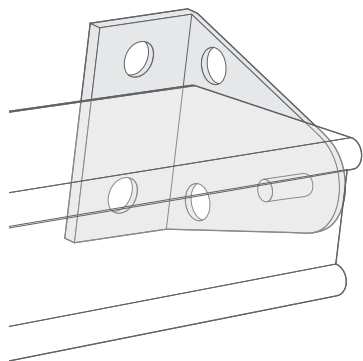
Il peut parfois être nécessaire de raccourcir légèrement la cantonnière pour permettre une installation parfaite dans votre encadrement de fenêtre. Cela s'explique par le fait que la largeur renseignée correspond à la largeur minimale. Dans la mesure où nous ne pouvons pas vérifier si ce point de largeur minimale se trouve en haut, en bas ou au milieu de votre encadrement, nous vous livrons une cantonnière suffisamment longue pour combler d'éventuels jours en haut de l'encadrement.

Si vous devez raccourcir la cantonnière, recouvrez son extrémité de bande adhésive, puis tracez un trait sur cette dernière. Vous éviterez ainsi de laisser des traces d'encre sur le bois, tout en limitant les risques d'échardes. Utilisez un cadre de scie ou une scie à dos fine pour scier la cantonnière. La lame fine permet une finition lisse et réduit les risques de fractionnement du bois.

Informations complémentaires



Les deux supports en plastique en forme de L servent à fixer les parois latérales de la cantonnière à la partie principale du coffre. Vous n'avez pas besoin de ces supports si vous installez votre store vénitien dans un encadrement.



Votre store vénitien est livré avec deux attaches en plastique transparent permettant de fixer la barre de charge si vous installez le store sur une porte. Ces attaches ne sont pas nécessaires lors d'une installation sur fenêtre.

Sécurité enfants

5

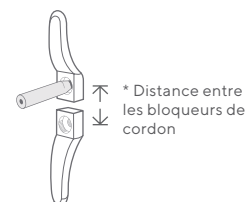
Bloqueur de cordon

Le bloqueur de cordon doit être installé le plus près possible du coffre et doit se situer au minimum à 1.5m au-dessus du sol. Le cordon doit être entièrement enroulé autour du bloqueur de cordon lorsque le store n'est pas descendu. Utilisez le tableau ci-dessous pour déterminer la distance à respecter entre les 2 parties du bloqueur afin de pouvoir entièrement enrouler les cordons lorsque le store vénitien est remonté.

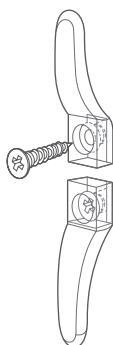
Placez les deux parties du bloqueur de cordon à la position souhaitée sur le mur, puis marquez l'emplacement des trous au crayon.

Hauteur	*Distance entre les bloqueurs de cordon (de milieu à milieu)
1-100cm	10cm
100.1-200cm	15cm
200.1-300cm	30cm

Marquez l'emplacement des trous, puis percez comme indiqué.



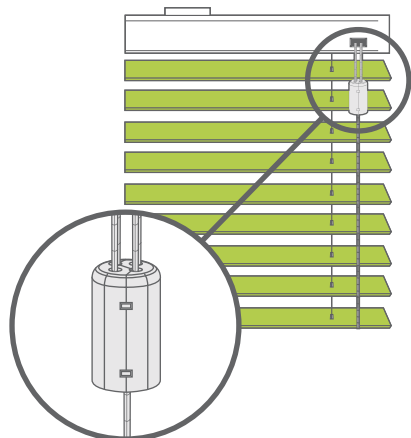
Utilisez les vis fournies pour installer le bloqueur de cordon sur le mur.



Enroulez les cordons autour des deux parties du bloqueur de cordon en réalisant une figure en forme de "8". Une fois les cordons entièrement enroulés, assurez-vous qu'ils soient bien tendus, afin d'éviter qu'une partie ne se détache si l'on tire sur le cordon.

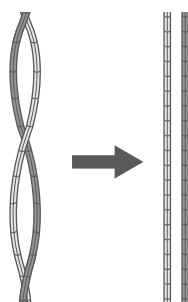


Cordon déconnectable

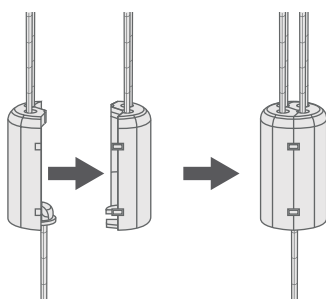


Par mesure de sécurité, un connecteur de cordon est prémonté sur les cordons d'enroulement du store. Ainsi si une force trop importante est exercée sur les cordons, le connecteur se rompt et déconnecte le cordon du store, évitant ainsi la création de boucles dangereuses.

Si le connecteur de cordon est déconnecté...



...les cordes se détachent.

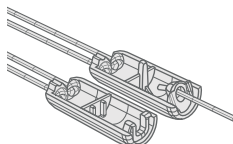


Pour 2 cordons:

Comprimez le connecteur de cordon jusqu'à le fermer complètement.

Pour 3 cordons:

Placez le cordon détaché dans une des moitiés du connecteur de cordon, puis compressez le jusqu'à le fermer complètement.



Pour 4 cordons:

Placez l'un des cordons détachés dans une des moitiés du connecteur de cordon, mettez les autres cordons détachés dans l'autre moitié, puis compressez le jusqu'à le fermer complètement.