

Prendre les mesures pour votre nouveau store est un jeu d'enfant. Il vous suffit de suivre nos conseils simples, de vérifier que vous effectuez chaque étape correctement et d'avoir quelques minutes devant vous. Vous trouverez ci-dessous la notice pour prendre vos mesures de **store bateau**.

Avant de commencer:

Utilisez un mètre ruban en métal, les mètres en tissu pouvant se détendre et fournir des mesures imprécises.

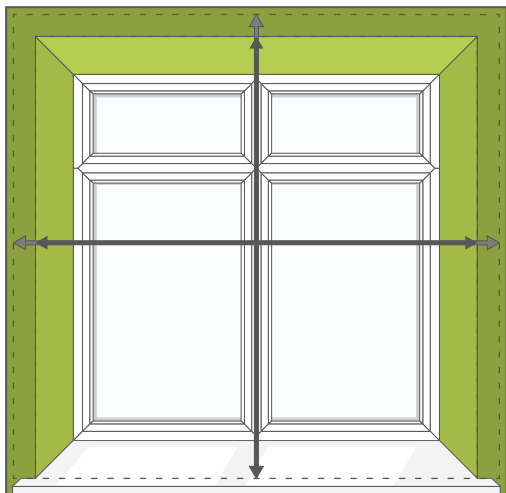


Bon à savoir :

une fois complètement remonté, le store bateau présente un encombrement pouvant aller de 20 à 28cm, selon les dimensions de votre store. Si vous avez besoin de connaître l'encombrement exact de tous les pans repliés, merci de contacter notre Service Client.

Installation classique

Sélectionnez ce type d'installation si vous souhaitez poser votre store **en dehors de l'encadrement, donc au mur ou au plafond**.

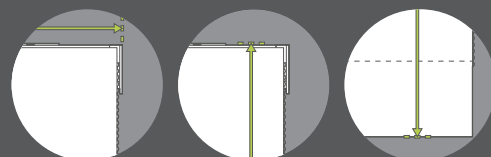


Mesurez la largeur et la hauteur totales de la surface à couvrir. Le store que vous recevrez sera exactement aux dimensions que vous aurez saisies.

- Conseil: pour minimiser l'entrée de la lumière, **nous recommandons d'ajouter aux dimensions de la fenêtre: 7 cm en hauteur et 10cm en largeur (pour que le store dépasse de 5 cm de chaque côté).**
- Si vous souhaitez ajouter davantage à la hauteur de votre store, veuillez toutefois à **prendre en compte les obstacles** tels que les radiateurs.

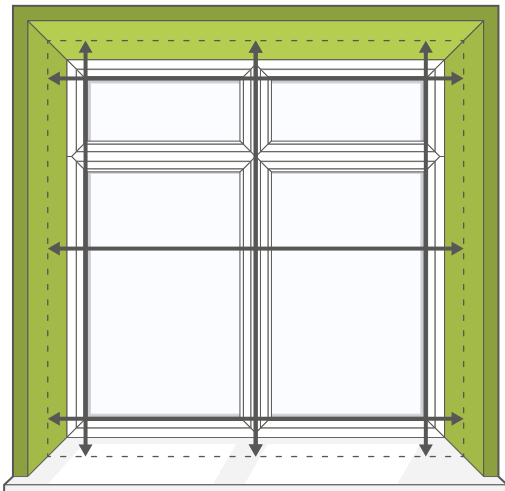
Bon à savoir :

Si vous souhaitez remplacer un store existant par un nouveau, reportez les dimensions de votre store actuel (fixations comprises) et sélectionnez l'installation classique. Le nouveau store sera exactement aux mêmes dimensions.



Installation dans l'encadrement

Sélectionnez ce type d'installation si vous souhaitez installer votre store **dans l'encadrement de votre fenêtre** :

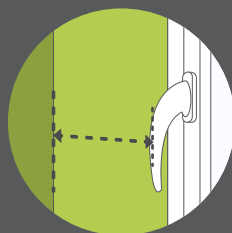
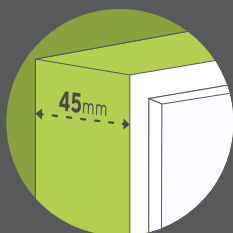


Mesurez la largeur et la hauteur **à 3 endroits différents et gardez les dimensions les plus petites.**

- **N'effectuez aucune déduction**, la largeur du store reçu sera inférieure d'environ 1cm à la mesure que vous aurez saisie pour garantir une installation parfaite de votre store sur ses supports dans l'encadrement.

Bon à savoir :

Vérifiez que votre encadrement est assez profond pour accueillir votre store. Tenez compte d'éventuels obstacles, tels que les poignées.

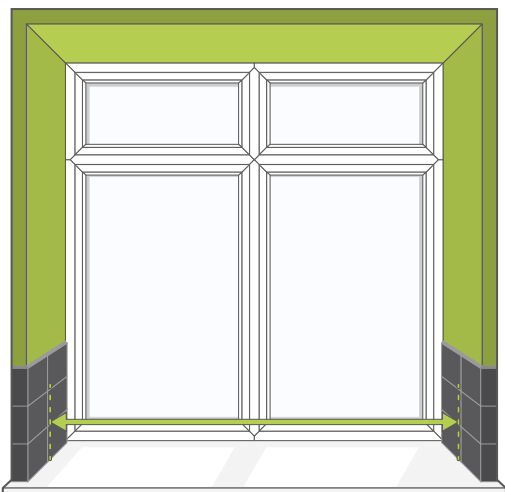


Profondeur nécessaire à l'installation du store bateau

45mm

Installation dans un encadrement partiellement carrelé

Si vous souhaitez installer votre store dans un encadrement qui est en partie carrelé (comme cela peut être souvent le cas dans les cuisines et salles de bains), sélectionnez l'installation dans l'encadrement.



Mesurez la largeur entre les carreaux pour garantir une installation parfaite du store.

Bon à savoir :

Faites de même si votre encadrement contient une plinthe ou d'autres éléments similaires tels que les poignées.